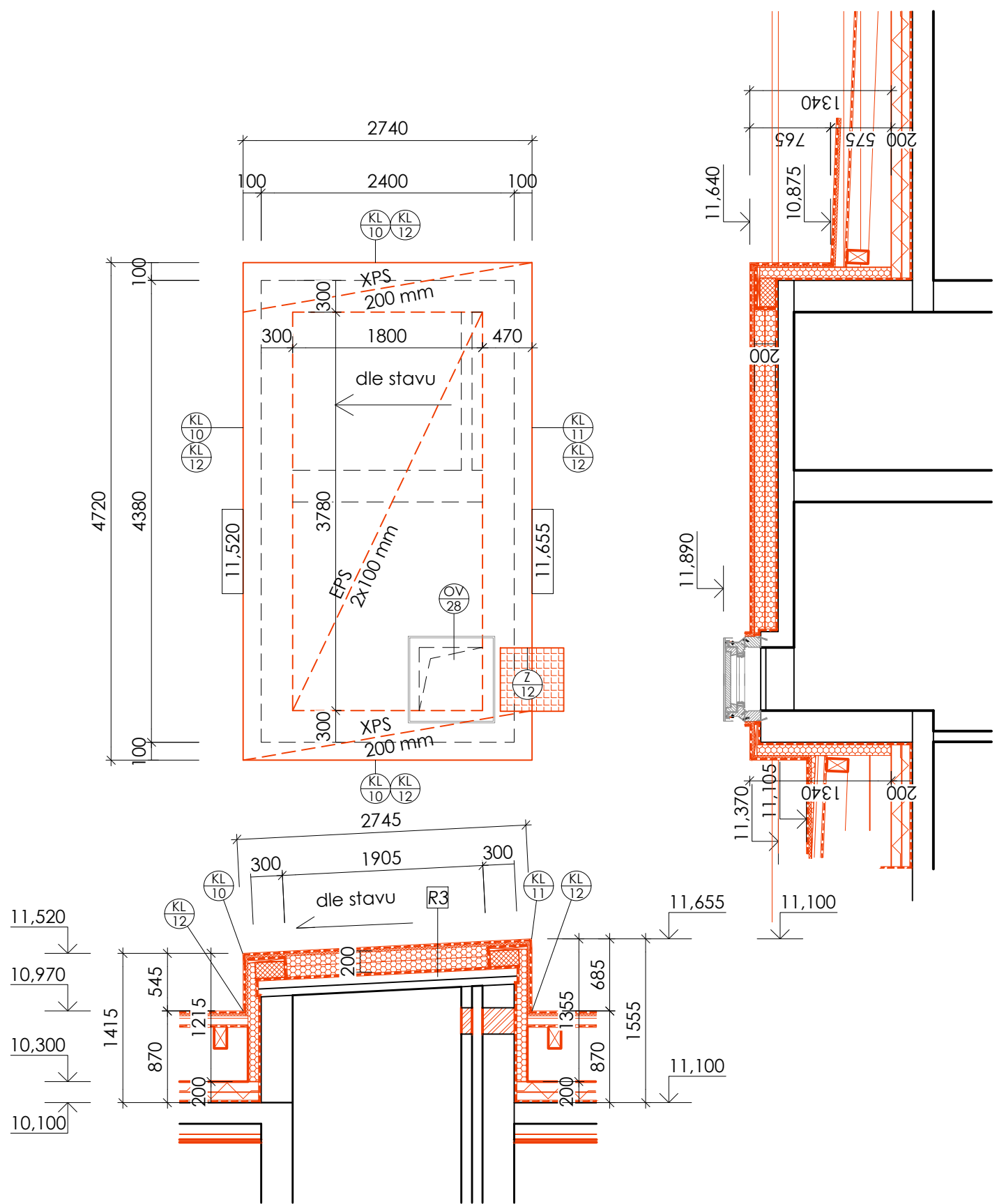
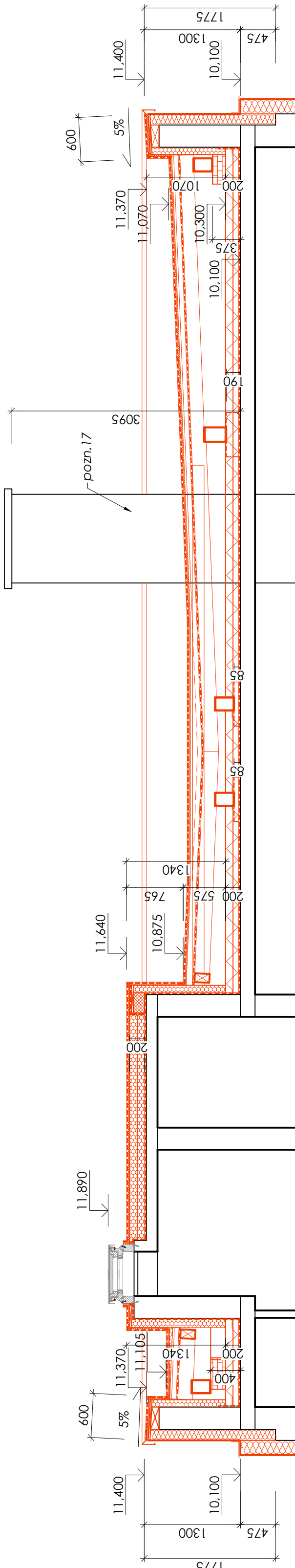


ŘEZ 2-2'



LEGENDA HMOT

- STÁVAJÍCÍ KONSTRUKCE
- NOVÉ KONSTRUKCE
- KONTAKTNÍ ZATEPLOVACÍ SYSTÉM
MINERÁLNÍ VATA TL. 200 mm, $\lambda_D = 0,035$ W/mK
- TEPELNÁ IZOLACE
EPS 100S, $\lambda_D = 0,037$ W/mK
- TEPELNÁ IZOLACE
PIR, TL. 2x100 mm, $\lambda_D = 0,022$ W/mK

POZNÁMKY

NOVÝ KROV VIZ D.1.2 - STAVEBNÉ KONSTRUKČNÍ ŘEŠENÍ

VÝPIS PROSTUPŮ:

OZN.	DRUH PROSTUPU	MATERIÁL	POČET	ŠÍŘKA	ROZMĚRY (mm)	VÝŠKOVÁ KOTA	POZNÁMKA
3PR/01	VZT - STROP	PZD DESKY+BETON	2	Ø250	-	300	-
3PR/02	VZT - STROP	PZD DESKY+BETON	2	350	350	300	-
3PR/03	VZT - STROP	PZD DESKY+BETON	4	350	400	300	-
3PR/11	BEZP.PŘEPAD	CPP	2	Ø200	-	300	IN SITU

Souřadnicový systém : S-Jtsk

Výškový systém : Bpv

- +0,000 je stanovena na úrovni vstupního podlaží

ING. MICHAL ZLATUŠKA <i>ARCH</i> Zemělitelova 357 Jarošovice a Rok, 675 51 ICO 6433824 DIČ CZ690304566 ČKA 03038 tel. 588441100 603218487 e-mail m.zlatuska@svic.cz			
Zodpovědný projektant:	Ing. Pavel Dvořák	Stupeň PD:	DPS
Číslo autorizace:	ČKA IT 1400828	Datum:	září 2024
Vypracoval:	Ing. Pavel Dvořák	Pare:	
Číslo autorizace:	ČKA IT 1400828	CAD:	AUTOCAD
OA a HŠ Třebíč - Úspory energií - Náměstí nad Oslavou			
Oddíl: D.1.1 - Architektonicko-stavební řešení			
Investor:	Kraj Vysočina, Žižkova 1882/57 586 01 Jihlava	Měřítko:	1:50
Místo stavby:	Třebíčská 376, 675 71 Náměstí nad Oslavou p.č. st. 401, k. ú. Náměstí nad Oslavou	Formát:	10x A4
Obsah:	Půdorys střechy	Číslo výkresu:	D.1.1.b.15
Kraj:	Vysočina	Zástupce investora:	Ing. Pavel Líška, Ph.D.